

ウェアを選ぶ

洗い替え用である
または
ファン・バッテリーなど
すでに持っている

ウェアのみご購入ください

初めての購入である
または
新たにワンセット欲しいと思っている

ファン、ケーブル、バッテリーなどが
別途必要です

気軽にワンパックではじめたい
かんたん派

自分に合ったものを個々に選びたい
こだわり派

スターターキットを選ぶ



>>>P12~

ファンを選ぶ



>>>P14~

バッテリーを選ぶ



>>>P14~

ケーブルを選ぶ

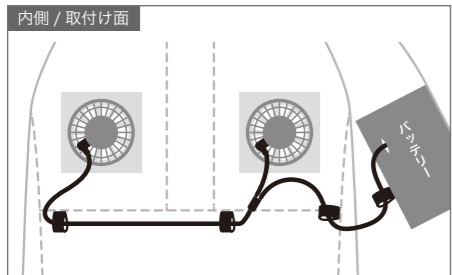


>>>P14~

電気部品の取り付け方法

■ファンとバッテリーをつなぐ

ケーブルは2個のファンとバッテリーをつなぎます。着用時にケーブルが垂れて邪魔になったり、引っかかってプラグが外れたりしないよう、ウェアにはケーブルの通し口が備えられており安心です。



■ファンの取り外し方



2ヶ所のギザギザ部分を内側に押し込む。押し込んだ状態のまま上に引き抜く。ファンを引き抜いて取り外し完了。



■掲載商品は、(株)セフト研究所(株)空調服の特許及び技術を使用しています。
■「空調服」は、(株)セフト研究所(株)空調服のファン付きウェア、その附属品、及びこれらを示すブランドです。
■「空調服」「EIKO 空調服」「空調スポン」は、(株)セフト研究所(株)空調服の登録商標です。
■「エアコンテック」は、東レ(株)の登録商標です。
■「エレファン」は、栄光マシンセンター(株)の登録商標です。
空調服をご利用の際は、空調服、専用のウェア・ファン・バッテリー等をご使用ください。他社製品との組み合わせによる使用は、故障や事故の原因となります。

在庫確認ができます

より詳しい情報はこちらから
<https://www.eiko-elefan.com>



お問い合わせ、ご用命は下記の販売店へどうぞ

エイコー株式会社

〒452-0841 愛知県名古屋市西区城西町 200 番地
TEL : 052-502-3337 FAX : 052-325-3383
URL : <https://www.eiko-elefan.com>
MAIL : info@eiko-elefan.com

EIKO

CATALOG
2025

For all professional



GOOD DESIGN
AWARD 2019



「空調服」は、(株)セフト研究所(株)空調服の特許及び技術を使用しています。

涼しさと機能を細部までこだわり抜いた ハイグレード 上部ファン 空調服®



GOOD DESIGN
AWARD 2019

特許
取得済

栄光マシンセンター(株)
(株)セフト研究所

上部ファンにより気化熱の最大化と 首元・脇下へダイレクト送風



あご下立体構造で
顔まわりへ大量送風!
涼しさUP!

POINT アPPERファン

気化熱の最大化と首元・脇下へダイレクト送風

背中上部にファンを配置し、汗をかきやすい背中、首元、脇下にダイレクトに風を当てることで気化熱を最大化。
またアPPERファンにより腰まわりがスッキリしたストレスフリー構造で、作業効率を追求しました。

benefit

腰まわり道具がファンに当たらない

腰にファンがあるタイプと比べ、腰まわりがスッキリ。道具の出し入れがスムーズです。



腰に直接風が当たらない

風が直接当たるのは背中、首、脇。
腰に直接風が当たらないので、腰が冷えにくくなっています。



POINT スペースアジャスター

縦と横のマチで、服内の空間を確保し効率よく空気を取り込みます。

benefit

前かがみ時の裾のずり上がり防止

背中にゆとりがある立体構造により、前かがみ姿勢時の気になる裾のずり上がりが緩和されます。

服のつっぱり防止

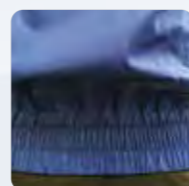
段ボールを持った際や腕を上げた際など、どんな動きでも服がつかばらないストレスフリーデザインで、作業に集中できます。



POINT ワイドすそゴム

7cmのすそゴムにより、腰まわりのフィット感アップ。
裾まわりからの空気の漏れを最小限に抑えます。

※EK3735を除く



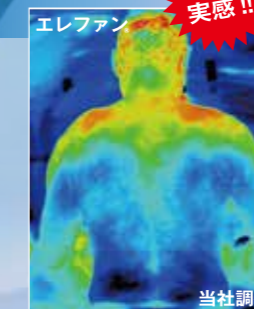
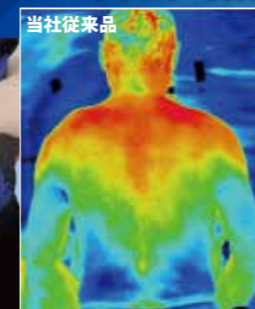
benefit

裾のずり上がり防止

ワイドすそゴムの上から作業ベルトを装着できるので、腰まわりをしっかりホールド。
裾のずり上がりをより抑えることができます。



サーモグラフィー比較



違いを
実感!!

※結果には個人差があります。※周辺環境によっても異なります。

POINT エアジェットダクト

風の通りを確保し、風が首元に直撃

風の通り道であるダクトを通じて、どんな体勢でも大量の風が首元に直撃します。
背中、肩、首を通り、後頭部へ風が抜けるためより涼しさがUP。

benefit

どんな体勢でも

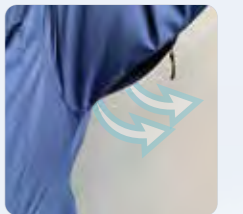
ダクトの大きさや角度にこだわり抜いたエアジェットダクトは、どんな体勢でも風を首元へダイレクトに送ります。かがむ姿勢でも変わらず涼しさを実感できます。



POINT 脇下ベンチレーション

脇下から風が抜け、効果的に冷却

脇下ベンチレーションから空気が排出されることによって、脇汗を瞬時に蒸発させ、脇下を効果的に冷却することができます。



長袖モデル



ファスナー開閉式で風量調整
※EK4530Iを除く

半袖モデル



調整テープで風量調整

ベストモデル



ドットボタンで風量調整

エレファン®の特徴を動画でチェック!

YouTube

<https://x.gd/5haCa>



スタンダード エレファン® シリーズ

EK3540

遮熱ポリエステル長袖タチエリ エレファン®



▶太陽光遮蔽特殊コーティング素材を使用しているため、直射日光の当たる屋外作業に最適



サイズ	S	M	L	LL	3L	4L	5L	6L
着丈	62.5	64.5	66.5	68.5	70.5	70.5	70.5	70.5
肩巾	46	48	50	52	54	56	58	60
袖丈	52	54	56	58	60	58	58	58
胸囲	112	116	120	124	132	140	148	156
裾廻り	78	83	88	93	98	103	108	113
裾廻り最大	103	108	113	118	123	128	133	138

- サイズ S・M・L・LL・3L・4L・5L・6L (男女兼用)
- 素材 ポリエステル100% (エアコンテック®)
- この素材は、火気に弱いので火気を扱う現場では着用しないでください。
- ※ファン、ケーブル、バッテリー、その他のオプションは「別売り」です。

EK4531

綿長袖タチエリ エレファン®



▶軽量で肌ざわりの良さが抜群の綿100%を採用し、あらゆるワークシーンにフィット



サイズ	S	M	L	LL	3L	4L	5L	6L
着丈	62.5	64.5	66.5	68.5	70.5	70.5	70.5	70.5
肩巾	46	48	50	52	54	56	58	60
袖丈	52	54	56	58	60	58	58	58
胸囲	112	116	120	124	132	140	148	156
裾廻り	78	83	88	93	98	103	108	113
裾廻り最大	104	109	114	119	124	129	134	139

- サイズ S・M・L・LL・3L・4L・5L・6L (男女兼用)
- 素材 綿100% (高密度綿ブロード)
- 天然素材のため、多少の色ブレ、縮みが生じる場合があります。退色や変色の恐れがありますので、ご使用後は毎回洗濯をして、汗が蓄積しないように、お手入れをしてください。洗濯の際は、他の衣類との同時洗いはお避け下さい。
- ※ファン、ケーブル、バッテリー、その他のオプションは「別売り」です。

EK3630

ポリエステル半袖タチエリ エレファン®



▶透湿性・撥水性に優れたポリエステル素材で、手元に風が来ない半袖タイプ

NEW COLOR



サイズ	S	M	L	LL	3L	4L	5L	6L
着丈	62.5	64.5	66.5	68.5	70.5	70.5	70.5	70.5
肩巾	46	48	50	52	54	56	58	60
袖丈	22	23	24	25	26	27	27	27
胸囲	112	116	120	124	132	140	148	156
裾廻り	78	83	88	93	98	103	108	113
裾廻り最大	104	109	114	119	124	129	134	139

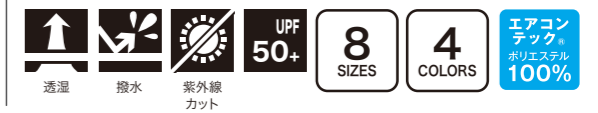
- サイズ S・M・L・LL・3L・4L・5L・6L (男女兼用)
- 素材 ポリエステル100% (エアコンテック®)
- この素材は、火気に弱いので火気を扱う現場では着用しないでください。
- ※ファン、ケーブル、バッテリー、その他のオプションは「別売り」です。

※実際のウェアの色はカタログの表示色とは若干異なります。ご了承ください。

ベスト エレファン® シリーズ

EK3731

ポリエステルベストタチエリ エレファン®



▶屋外・屋内を問わずベストタイプの定番で動きやすさ抜群

NEW COLOR



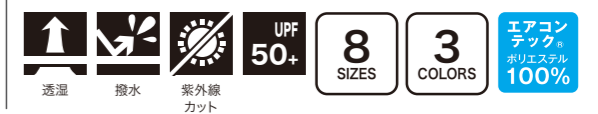
K90 ブラック (BK) 3 ダークネイビー (DN) 6 シルバー (SL) 16 グレー (GY)

サイズ	S	M	L	LL	3L	4L	5L	6L
着丈	62.5	64.5	66.5	68.5	70.5	70.5	70.5	70.5
肩巾	44	45.5	47	48.5	50	51.5	53	54.5
袖ぐり最大	53	54.5	56	57.5	59.5	61.5	63.5	65.5
胸囲	112	116	120	124	132	140	148	156
裾廻り	78	83	88	93	98	103	108	113
裾廻り最大	103	108	113	118	123	128	133	138

- サイズ S・M・L・LL・3L・4L・5L・6L (男女兼用)
- 素材 ポリエステル100% (エアコンテック®)
- この素材は、火気に弱いので火気を扱う現場では着用しないでください。
- ※ファン、ケーブル、バッテリー、その他のオプションは「別売り」です。

EK3735

ポリエステルベストタチエリ エレファン®



▶ライトに着られるベストタイプ
▶軽作業やアウトドアなどの幅広いシーンで活躍



N50 ブルー (BU) 6 シルバー (SL) K90 ブラック (BK)

サイズ	S	M	L	LL	3L	4L	5L	6L
着丈	62.5	64.5	66.5	68.5	70.5	70.5	70.5	70.5
肩巾	44	45.5	47	48.5	50	51.5	53	54.5
袖ぐり最大	53	54.5	56	57.5	59.5	61.5	63.5	65.5
胸囲	112	116	120	124	132	140	148	156
裾廻り	78	83	88	93	98	103	108	113
裾廻り最大	103	108	113	118	123	128	133	138

- サイズ S・M・L・LL・3L・4L・5L・6L (男女兼用)
- 素材 ポリエステル100% (エアコンテック®)
- この素材は、火気に弱いので火気を扱う現場では着用しないでください。
- ※ファン、ケーブル、バッテリー、その他のオプションは「別売り」です。

オプション ヘルメットを被る方必見!!

エレファン。だからさらに涼しい!ダクトからヘルメット内へ大量送風!!



の組み合わせで
驚きの風量!!



エアジェットダクトを通して首元に抜ける風をヘルメット換気シートで逃さずヘルメット内へ大量送風!
エレファン®との組み合わせだからこそ感じられる首筋や顔まわりへのダイレクト送風をぜひご体感ください。

在庫限り製品

EK3580

遮熱ポリエステル長袖タチエリフルハーネス エレファン®



6 シルバー (SL) 14 ダークブルー (DB)

- サイズ M・L・LL・3L・4L・5L (男女兼用)
- 素材 ポリエステル 100% (エアコンテック®)
- この素材は、火気に弱いので火気を扱う現場では着用しないでください。

EK4580

綿長袖タチエリフルハーネス エレファン®

綿 100%



3 ネイビー (NV) 6 シルバー (SL)

- サイズ ネイビー：M・L・LL・3L・4L (男女兼用)
シルバー：M・L・LL・3L・4L・5L (男女兼用)
- 素材 綿 100% (高密度綿ブロード)
- 天然素材のため、多少の色褪せ、縮みが生じる場合があります。退色や変色の恐れがありますので、ご使用後は毎回洗濯をして、汗が蓄積しないように、お手入れをしてください。洗濯の際は、他の衣類との同時洗いはお避け下さい。

EK4530

※膝下ベンチレーションなし
※胸のベンチレーションポケットなし

綿 100%

綿長袖タチエリ エレファン®



6 シルバー (SL) 3 ネイビー (NV)

- サイズ シルバー：L・LL・3L・4L・5L (男女兼用)
ネイビー：M・L・LL・3L・5L (男女兼用)
- 素材 綿 100% (高密度綿ブロード)
- 天然素材のため、多少の色褪せ、縮みが生じる場合があります。退色や変色の恐れがありますので、ご使用後は毎回洗濯をして、汗が蓄積しないように、お手入れをしてください。洗濯の際は、他の衣類との同時洗いはお避け下さい。

EK9210

空調ズボン® ハーフパンツ

綿・ポリ混紡



サイズ	L	LL	3L	4L
ウエスト	82	88	94	100

- サイズ チャコール：L・LL・3L・4L (男女兼用)
ネイビー：LL・3L・4L (男女兼用)
- 素材 ポリエステル 65%、綿 35%
- この素材は、火気に弱いので火気を扱う現場では着用しないでください。
※同製品にはズボン用ケーブルをお使いください。

選べる素材

エアコンテック®
ポリエステル
100%

東レのエアコンテック®素材は、空気漏れが少なく空調服®の素材として最も適しています。優れた撥水性・透湿性を備えたソフトな風合いで、ひかかりに強く破れにくくて丈夫です。

遮熱加工
-5°C

暑さの根源、太陽光を徹底遮断！東レ×小松マテレーの太陽光遮断特殊コーティング技術で、直射日光にさらされる屋外でも生地温度の上昇を抑えます。未加工品に比べ-5°Cの遮熱効果を実現！

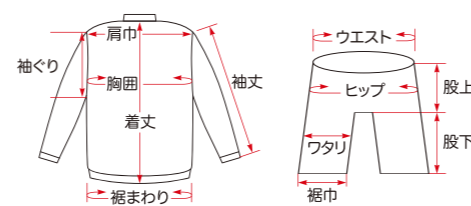
綿 100%

綿100%素材を高密度に織り上げ、空気漏れを少なくした、高密度綿ブロードを採用しています。吸湿性がよく、着心地・肌触りも抜群です。

綿・ポリ混紡

綿とポリエステルの混紡により、綿の着心地や肌触り、ポリエステルの耐久性や軽さを持ち合わせた素材です。

寸法表



在庫確認ができます

より詳しい情報はこちらから ▶

<https://www.eiko-elefan.com/stock>



※ファン、ケーブル、バッテリー、その他のオプションは「別売り」です。※実際のウェアの色はカタログの表示色とは若干異なります。ご了承ください。

空調服 製品

※仕入れ製品のため通常より納期をいただく場合がございます
※エレファン® シリーズと一緒にご注文いただいた場合、分納となる場合がございます

SPVEST

空調服® スーパーベスト

1 SIZE 1 COLOR ポリエステル 100%

サイズ	FREE
着丈	32.5
肩巾	38
胸囲	80~125

お手持ちのフルハーネス未対応の空調服®でもフルハーネスが着用可能。

手持ちの空調服®の下に着用すると服と身体間にスペースができるので、空調服®の上からフルハーネス器具を取り付けることが可能です。

- サイズ FREE (男女兼用)
- 素材 メッシュ / ポリエステル 100%
スーパーベスト / ポリエチレン
- この素材は、火気に弱いので火気を扱う現場では着用しないでください。



HMT01

ヘルメット換気シート

綿 100%

- ▶空調服®の首の後ろから吹き出す風を逃さず頭まで当てることができます
- ▶簡単装着でヘルメット着用時の頭の嫌なムレを防ぎます



- 空調服®の首の後ろから噴出する風をヘルメット内に導入し、頭部のムレを防ぎ、同時に首の後部や顔の側面も冷却します。
- わずか約65gの軽量素材のため、重さは気になりません。
- 首元の日焼け防止にも。

- 素材 綿100%
- 天然素材のため、多少の色褪せ、縮みが生じる場合があります。退色や変色の恐れがありますので、ご使用後は毎回洗濯をして汗が蓄積しないように、お手入れをしてください。洗濯の際は、他の衣類との同時洗いはお避け下さい。※ヘルメットは付属いたしません。

ACC140

エアクールクッション ACアダプターセット

- ▶電源にACアダプターを使用するタイプで、バッテリー切れの心配がありません
- ▶厚手のクッションで座り心地抜群



エアクールクッション本体

設置イメージ



▶ファンを取り外して洗濯可能



固定用のベルト付き。ベルトは本体から取り外しが可能です。



お手元のコントローラーで風量を調整(強・弱・OFF)することができます。



ワンタッチファンなので、洗濯の際のファンの取り外しも簡単です。

【対応バッテリー】
BTSP1 →P.15

※その他のバッテリーとの互換性はありません。
※バッテリーを電源とするときは、付属のコントローラーは使用できません。

【セット内容(同梱品)】

- ・本体
- ・FAN1262B ワンタッチファン ブラック(1個)
- ・ACC140専用コントローラーセット

【仕様】

本体寸法	横 約41cm、縦 約56cm
本体質量	約750g
風量切替	2段階
電源	AC100~240V 50/60HZ
消費電力	0.6W

※椅子は付属いたしません。
※過度の摩擦等により、色落ちや色移りすることがあります。
※仕様は、予告なく変更する場合がございます。

※実際の製品の色はカタログの表示色とは若干異なります。ご了承ください。

KU90550

空調服® 長袖ブルゾン

9 SIZES 4 COLORS 綿 100%

- ▶肌触り抜群の綿 100%&サイズ豊富な人気モデル
- ▶全関東電気工事協会推奨認定品



6 シルバー



14 ダークブルー

17 モスグリーン

24 ライトブルー



サイズ	S	M	L	LL	3L	4L	5L	6L	7L
着丈	62	64	66	68	70	70	70	70	73
肩巾	48	50	52	54	56	58	60	62	64
袖丈	52	54	56	58	60	58	58	58	58
胸囲	112	116	120	124	132	140	148	156	164
裾廻り	72	77	82	87	92	97	102	107	112
裾廻り最大	102	107	112	117	122	127	132	137	142

- サイズ S・M・L・LL・3L・4L・5L・6L・7L (男女兼用)
- 素材 綿 100% (高密度綿ブロード)
- 天然素材のため、多少の色ブレ、縮みが生じる場合があります。退色や変色の恐れがありますので、ご使用後は毎回洗濯をして、汗が蓄積しないように、お手入れをしてください。洗濯の際は、他の衣類との同時洗いはお避け下さい。
- ※ファン、ケーブル、バッテリー、その他のオプションは「別売り」です。
- ※6Lサイズ以上のウェアにはロングタイプのケーブルをご利用ください。
- 25V : CB25312 / 7.2V : CBB500 / 7.2V防水 : CB24312
- 18V : CB23312 / 14.4V : CB23322

KU91730

空調服® 難燃長袖ブルゾン

難燃 6 SIZES 1 COLOR 綿 100%

- ▶火気使用の現場向けの綿 100% 難燃ブルゾン
- ▶洗濯耐久性に優れ、洗濯後も難燃性が持続



24 ライトブルー



サイズ	M	L	LL	3L	4L	5L
着丈	64	66	68	70	70	70
肩巾	50	52	54	56	58	60
袖丈	54	56	58	60	58	58
胸囲	116	120	124	132	140	148
裾廻り	77	82	87	92	97	102
裾廻り最大	107	112	117	122	127	132

- サイズ M・L・LL・3L・4L・5L (男女兼用)
- 素材 綿 100% (プロバン加工)
- 天然素材のため、多少の色ブレ、縮みが生じる場合があります。退色や変色の恐れがありますので、ご使用後は毎回洗濯をして、汗が蓄積しないように、お手入れをしてください。洗濯の際は、他の衣類との同時洗いはお避け下さい。
- ※ファン、ケーブル、バッテリー、その他のオプションは「別売り」です。

プロバン®

- 自己消火性があります。燃焼時に炭化するので、繊維が溶けません。着火したとき生地を炭化させ、燃え広がりを防ぎます。燃焼時、収縮による穴が開きにくく溶融しません。
- LOI値28~32で、高い難燃性があります。

注意事項: 燃焼時の特有の臭いは、注意喚起のため配合している香り成分であり、防災協会毒性審査コードをクリアしています。(1B-4)

※実際のウェアの色はカタログの表示色とは若干異なります。ご了承ください。

KU92320

空調服® ベスト(横ファン)

反射 帯電防止素材 6 SIZES 3 COLORS 綿・ポリ混紡

- ▶フォークリフトや車の運転時に背もたれにファンが当たりにくい横ファンタイプ
- ▶ソフトな風合いの帯電防止素材
- ▶物流業に最適!



K30 シルバー

N80 ネイビー

K90 ブラック



サイズ	M	L	LL	3L	4L	5L
着丈	66	68	70	72	72	72
肩巾	40.5	42.0	43.5	45.0	46.5	48.0
胸囲	116	120	124	128	132	136
裾廻り	85	90	95	100	105	110
裾廻り最大	115	120	125	130	135	140

- サイズ M・L・LL・3L・4L・5L (男女兼用)
- 素材 ポリエステル 75%/綿 25% (高密度 T/C ブロード)
- この素材は、火気に弱いので火気を扱う現場では着用しないでください。
- ※ファン、ケーブル、バッテリー、その他のオプションは「別売り」です。
- ※3Lサイズ以上のウェアにはロングタイプのケーブルをご利用ください。
- 25V : CB25312 / 7.2V : CBB500 / 7.2V防水 : CB24312
- 18V : CB23312 / 14.4V : CB23322

KU92120

空調服® 遮熱ベスト(フルハーネス対応)

撥水 遮熱 チタンコーティング 反射 特許取得済 6 SIZES 3 COLORS ポリエステル 100%

- ▶直射日光による温度上昇を抑えるチタンコーティング加工(生地裏)
- ▶フルハーネス器具対応の動きやすいベストタイプ



N90 ダークブルー

K30 シルバー

G60 カーキグリーン



サイズ	M	L	LL	3L	4L	5L
着丈	65	67	69	71	71	71
肩巾	39.5	41.5	43.5	45.5	47.5	49.5
胸囲	116	120	124	132	140	148
裾廻り	86	91	96	101	106	111
裾廻り最大	110	115	120	125	130	135

- サイズ M・L・LL・3L・4L・5L (男女兼用)
- 素材 ポリエステル 100% (生地裏チタンコーティング加工)
- この素材は、火気に弱いので火気を扱う現場では着用しないでください。
- ※ファン、ケーブル、バッテリー、その他のオプションは「別売り」です。
- この製品はチタンコーティングを施した生地を使用しております。チタンコーティングの特性上、摩擦や洗濯に弱く、チタンが剥離するおそれがございます。剥離を軽減するために取り扱いには次の点をご注意ください。
- <洗濯時のご注意>
- ファスナーを閉じ、ネットに入れて洗濯してください。
- つけ置きや手洗いはお避けください。
- 弱アルカリ性洗剤をご使用ください。
- 漂白剤は塩素系、酸素系とも絶対にお使いしないでください。
- タンブラー乾燥はしないでください。

より安全にご使用いただくため、空調服®の中にフルハーネスを装着する際は、襟元のファスナーを7~8cm開けてご使用ください。
※ショックアブソーバー部分は、筒の外にしっかり出して使用してください。

KU91830

空調服® ベスト

透湿 撥水 紫外線カット UPF 50+ 7 SIZES 2 COLORS エアコン テック® ポリエステル 100%

- ▶透湿性・撥水性に優れた素材
- ▶様々なコーディネートがしやすいベーシックタイプ



3 ネイビー

6 シルバー



サイズ	S	M	L	LL	3L	4L	5L
着丈	70	71.5	73	74.5	76	77.5	79
肩巾	39	40.5	42	43.5	45	46.5	48
胸囲	109	113	117	121	125	129	133
裾廻り	112	116	120	124	128	132	136

- サイズ S・M・L・LL・3L・4L・5L (男女兼用)
- 素材 ポリエステル100% (エアコンテック®)
- この素材は、火気に弱いので火気を扱う現場では着用しないでください。
- ※ファン、ケーブル、バッテリー、その他のオプションは「別売り」です。

瞬 間 発 熱

EXTRA HEAT DOWN

エクストラヒートダウン

高 暖 軽 量

100%
ダウン素材使用

速暖 10^{※1} 秒
最大約 60^{※2} °Cまで瞬間発熱

モバイルバッテリー対応

電熱線不良率は驚異の累計 0.01^{※3} %以下



※1 使用環境によって異なります ※2 使用するバッテリーや使用環境により異なります ※3 (株)リブレ調べ



優れた熱伝導性と保護性能を兼ね備えたヒーティングシステムは、寒さに即対応する最適なソリューションです。メッキとシリコンの二重コーティングを施した電熱線は高い防水性と耐久性を誇ります。

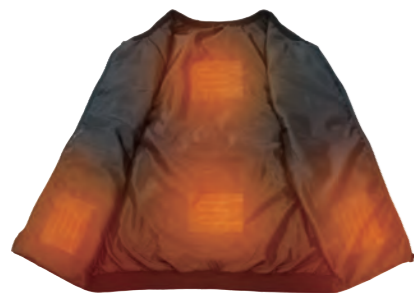
100%ダウン素材



保温・保湿に優れたダウン素材を100%使用。軽さと暖かさを両立し、より快適な着心地を追求しました。

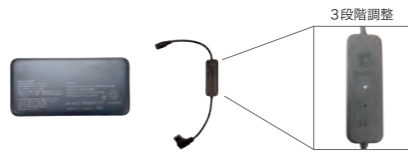
4枚ヒーター内蔵

ヒーターを4枚用いる事で上半身全体を温めることが可能です。



ヒーター内蔵ポケットで指先まであったか

モバイルバッテリー対応



付属の変換ケーブルを使用することで、お手持ちのモバイルバッテリーもお使いいただけます。(USB TYPE-A、出力2A以上)

EXTRA HEAT DOWN

- ULHV001 S-M
- ULHV002 L-LL
- ULHV003 3L-4L



【組成】

表地：ナイロン	85%	リブ部分：ポリエステル	52%
ポリウレタン	15%	綿	43%
裏地：ポリエステル	100%	レーヨン	3%
詰物：ダウン	100%	ポリウレタン	2%

サイズ	S~M	L~LL	3L~4L
着 丈	62	64	68
肩 幅	40	42	44
アームホール	23.5~24.5	24.5~25.5	27.0~28.0
胸 囲	101~103	105~107	111~113
裾 巾	91	95	100

単位/cm

使用可能バッテリー

- ・BTSP1
- ・USB TYPE-Aモバイルバッテリー (出力2A以上)

(株)空調服製 空調服[®]と兼用可能!

- バッテリーセット
LISUPER1 →P.15
- 【セット内容】
- ・BTSP1 空調服[®] バッテリー
 - ・LISPCASE 空調服[®] バッテリーケース
 - ・LIACR 空調服[®] 急速AC充電アダプター

連続稼働時間

バッテリー表示	出力	設定温度	使用時間
1	7.2V	55°C~60°C	約5.5時間
2	6V	50°C~55°C	約6.5時間
3	5V	35°C~40°C	約9時間
4	3.3V	30°C~35°C	約15時間

EXTRA HEAT DOWNはエイコー(株)の製品であり、(株)空調服の製品ではございません。万一、EXTRA HEAT DOWNと(株)空調服製バッテリーの組み合わせによる不具合が生じた際のお問い合わせはエイコー(株)へお願いします。

(株)リブレ製

- モバイルバッテリー 10000mAh
XHO-64-RI
- 容量:10000mAh
重量:220g

連続稼働時間

バッテリー表示	出力	設定温度	使用時間
1	高温	55°C~60°C	約3時間30分
2	中温	45°C~55°C	約4時間50分
3	低温	35°C~45°C	約9時間

※(株)リブレ調べ

DEVICE



驚異的に低い不良率



ファン不良率
0.020%



ケーブル不良率
0.033%



バッテリー不良率
0.053%



充電器不良率
0.024%

限りなくゼロに近い!!

※空調服[®]電気パーツ不具合内容別集計結果による(調査期間:2021~2023年度)

スターターキットの選び方

NEW

- ▶ハイパワーで長時間使いたい
- ▶簡単お手入れでファンを綺麗に保ちたい

25V SK25011 シリーズ

3
COLORS



→P.12

- ▶一番スタンダードなものが欲しい
- ▶コスパに優れたモデルが良い

7.2V SKSP01

1
COLOR



→P.12

- ▶突然の雨など、水に濡れるのが心配
- ▶簡単お手入れでファンを綺麗に保ちたい

7.2V SK24011K90



防水

1
COLOR



→P.13

- ▶強めの風量がいい
- ▶簡単お手入れでファンを綺麗に保ちたい

18V ターボ SK23011 シリーズ

3
COLORS



→P.13

- ▶最薄・最軽量という言葉に惹かれる
- ▶いろんな色の中から選びたい

14.4V ターボ SK23021 シリーズ

4
COLORS



→P.13

スターターキット

空調服®を起動するために必要なデバイスをワンパックでご用意しました。
はじめてご使用される方にオススメです。

STARTER KIT

空調服® 史上最強! 圧倒的風格の25Vデバイスが誕生!!



NEW 25V SK25011 シリーズ 空調服® スターターキット

3 COLORS

- ▶ハイパワーが長時間連続稼働!!
- ▶上蓋と羽根が水洗いできるカラーファンとのセット

出力電圧	最大風量	動作時間
25V	103 ℓ/秒	約2時間
20V	82 ℓ/秒	約3.5時間
15V	60 ℓ/秒	約8時間
12V	48 ℓ/秒	約16時間

※25Vモードはハードワークなどによる大量発汗時のみ使用してください。



- 【セット内容】※落下防止ひも付き
- ・BT25211 空調服® バッテリー
 - ・CA25510 空調服® バッテリーケース
 - ・CG25411 空調服® 急速AC充電アダプター



SK25011K90 SK25011K50 SK25011N50

お好きなカラーが選べます

BT25212
空調服® バッテリーセット →P.14

水洗い可能 **FA25112** シリーズ (2個)
空調服® ワンタッチファン →P.14

CB25311
空調服® ケーブル →P.14

7.2V SKSP01 空調服® スターターキット

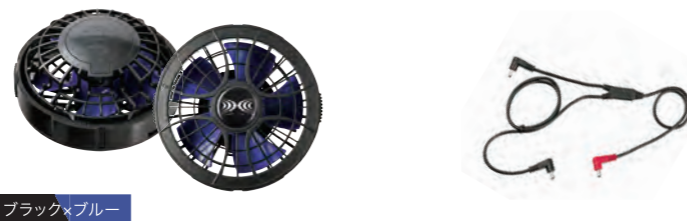
1 COLOR

- ▶長時間・高出力で使用したい方におすすめ

出力電圧	最大風量	動作時間
7.2V	60 ℓ/秒	約4.5時間
6V	51.8 ℓ/秒	約6時間
5V	44.8 ℓ/秒	約9時間
3.3V	32 ℓ/秒	約23時間



- 【セット内容】※落下防止ひも付き
- ・BTSP1 空調服® バッテリー
 - ・LISPCASE 空調服® バッテリーケース
 - ・LIACR 空調服® 急速AC充電アダプター



ブラック×ブルー

LISUPER1
空調服® バッテリーセット →P.15

FAN2400SPBB (2個)
空調服® ワンタッチファン →P.15

RD9261
空調服® ケーブル →P.15

最高レベル IP68 防塵・防水 ※ 丸洗いでできる防水ファン/防塵・防水(JIS IP68規格適合)!!

※水没などの水の浸入による故障を保証するものではありません。

7.2V SK24011K90 空調服® スターターキット

防水 1 COLOR

- ▶雨の日や、水を扱う仕事場でも安心の防水ファンのセット



- 【セット内容】※落下防止ひも付き
- ・BTSP1 空調服® バッテリー
 - ・LISPCASE 空調服® バッテリーケース
 - ・LIACR 空調服® 急速AC充電アダプター



ブラック



LISUPER1
空調服® バッテリーセット →P.15

水洗い可能 **FA24112K90** (2個)
空調服® ワンタッチファン →P.15

CB24311
空調服® ケーブル →P.15

出力電圧	最大風量	動作時間
7.2V	58 ℓ/秒	約6時間
6V	50 ℓ/秒	約8時間
5V	44 ℓ/秒	約12時間
3.3V	30 ℓ/秒	24時間以上

18V ターボ SK23011 シリーズ 空調服® スターターキット

3 COLORS

- ▶最強パワーで一気に冷却!!



- 【セット内容】※落下防止ひも付き
- ・BT23211 空調服® バッテリー
 - ・CA23510 空調服® バッテリーケース
 - ・CG23411 空調服® 急速AC充電アダプター

— お好きなカラーが選べます —



SK23011K90 SK23011K50 SK23011R70

BT23212
空調服® バッテリーセット →P.16

水洗い可能 **FA23112** シリーズ (2個)
空調服® ワンタッチファン →P.16

CB23311
空調服® ケーブル →P.16

出力電圧	最大風量	動作時間
18V ターボモード※1	106 ℓ/秒 (※20秒間)	約5.1時間 ※3
15V	90 ℓ/秒	約1.5時間+約3.9時間 ※4
10V 連続モード	62 ℓ/秒	約8.4時間
10V ゆらぎモード※2	50 ℓ/秒 ~62 ℓ/秒	約11.2時間
6V	39 ℓ/秒	24時間以上

※1 ターボモードとは、18Vで20秒、16Vで4分40秒動作後、12Vへ自動移行するモードです。再度、ターボモードをご使用になる際には25分間のインターバルが必要です。ターボモードをご使用いただくには“6”相当のバッテリー残量が必要です。
※2 ゆらぎモードとは、出力電圧10Vと8Vを一定の間隔で自動で切り替え、10V連続モード時に対しバッテリーの持ち時間を延ばすモードです。 ※3 ターボモードを1回使用した場合の目安時間です。 ※4 15Vで1.5時間動作し、その後10Vへ自動移行し3.9時間動作するモードです。

14.4V ターボ SK23021 シリーズ 空調服® スターターキット

4 COLORS

- ▶76 ℓ/秒で約5分間冷却するターボモード搭載バッテリー
- ▶薄型・軽量のカラーファンとのセット



- 【セット内容】※落下防止ひも付き
- ・BT23231 空調服® バッテリー
 - ・CA23530 空調服® バッテリーケース
 - ・CG23421 空調服® 急速AC充電アダプター

— お好きなカラーが選べます —



SK23021K90 SK23021K50 SK23021K70 SK23021R70

BT23232
空調服® バッテリーセット →P.17

FA01012 シリーズ (2個)
空調服® ワンタッチファン →P.17

CB23321
空調服® ケーブル →P.17

出力電圧	最大風量	動作時間
14.4V ターボモード※1	76 ℓ/秒 (※5分間)	約4.9時間 ※3
11V 連続モード	62 ℓ/秒	約4.4時間
11V ゆらぎモード※2	48.8 ℓ/秒 ~62 ℓ/秒	約6.8時間
8.2V	48.8 ℓ/秒	約8.5時間
6V	36 ℓ/秒	約17時間

※1 ターボモードとは、14.4Vで5分動作後、10.5Vへ自動移行するモードです。ターボモードをご使用いただくには“6”相当のバッテリー残量が必要です。再度、ターボモードをご使用になる際には30分間のインターバルが必要です。
※2 ゆらぎモードとは、出力電圧11Vと8.2Vを一定の間隔で自動で切り替え、11V連続モード時に対しバッテリーの持ち時間を延ばすモードです。 ※3 ターボモードを1回使用した場合の目安時間です。

25V シリーズ

NEW BT25212
空調服® バッテリーセット

【対応ファン】FA25112シリーズ専用 ※その他のファンとの互換性はありません

最大電圧 25V



BT25212
空調服® バッテリー
※落下防止ひも付き



CG25411
空調服® 急速AC充電アダプター
【対応バッテリー】BT25211



CA25510
空調服® バッテリーケース
【対応バッテリー】BT25211

BT25211 仕様

外 寸	高さ123mm / 幅84.5mm / 厚さ29mm		
出 力	25V、20V、15V、12V(4段階)		
充電時間	約5.5時間(CG25411の場合)		
定格容量	4920mAh(70.8Wh)		
質 量	約402g		

■ 4段階の残量表示

LED表示				
出力電圧	25V	20V	15V	12V
FA25112シリーズ使用時動作時間	約2時間	約3.5時間	約8時間	約16時間

※25Vモードはハードワークなどによる大量発汗時のみ使用してください。

バッテリー

NEW FA25112 シリーズ (2個)
空調服® ワンタッチファン

3 COLORS

マックスパワーが2時間続く!
最大風量 103ℓ/秒

【対応バッテリー】BT25211専用
※その他のバッテリーとの互換性はありません



ブルー
FA25112N50



ブラック
FA25112K90

グレー
FA25112K50

■最大送風能力 ※ファン2個の性能です。

電圧	風量
25V	103ℓ/秒
20V	82ℓ/秒
15V	60ℓ/秒
12V	48ℓ/秒

水洗い可能



※このパーツは水洗い不可です。

※水洗い後はしっかり乾かしてから取り付けてください

パーツの取り外し方

▶パーツを取り外して水洗いが可能 ※防水ではありません。



ワンタッチファン

NEW CB25311
空調服® ケーブル

【対応バッテリー】BT25211専用
【対応ファン】 FA25112シリーズ専用
※その他のバッテリー・ファンとの互換性はありません



NEW CB25313
空調服® ケーブル
ズボン用

【対応バッテリー】BT25211専用
【対応ファン】 FA25112シリーズ専用
※その他のバッテリー・ファンとの互換性はありません



ケーブル

7.2V シリーズ

LISUPER1
空調服® バッテリーセット

【対応ファン】FAN2400SPBB/FAN2200シリーズ/FA24112K90



BTSP1
空調服® バッテリー
※落下防止ひも付き



LIACR
空調服® 急速AC充電アダプター
【対応バッテリー】BTSP1



LISPCASE
空調服® バッテリーケース
【対応バッテリー】BTSP1

BTSP1 仕様

外 寸	高さ89mm / 幅85mm / 厚さ25mm		
出 力	7.2V、6V、5V、3.3V(4段階)		
充電時間	約8時間(LIACRの場合)		
定格容量	6500mAh(46.8Wh)		
質 量	約274g		

■ 9段階の残量表示

LED表示				
出力電圧	7.2V	6V	5V	3.3V
FAN2400SPBB使用時動作時間	約4.5時間	約6時間	約9時間	約23時間
FAN2200シリーズ使用時動作時間	約8時間	約12時間	約18時間	24時間以上
FA24112K90使用時動作時間	約6時間	約8時間	約12時間	24時間以上

バッテリー

FAN2400SPBB (2個)
空調服® ワンタッチファン

1 COLOR

最大風量 60ℓ/秒

【対応バッテリー】BTSP1



ブラック×ブルー

■最大送風能力 ※ファン2個の性能です。

電圧	風量
7.2V	60ℓ/秒
6V	51.8ℓ/秒
5V	44.8ℓ/秒
3.3V	32ℓ/秒

ワンタッチファン

FAN2200 シリーズ (2個)
空調服® ワンタッチファン

2 COLORS

最大風量 48.8ℓ/秒

【対応バッテリー】BTSP1



ブラック
FAN2200B

グレー
FAN2200G

■最大送風能力 ※ファン2個の性能です。

電圧	風量
7.2V	48.8ℓ/秒
6V	42.2ℓ/秒
5V	36.8ℓ/秒
3.3V	25.8ℓ/秒

FA24112K90 (2個)
空調服® ワンタッチファン

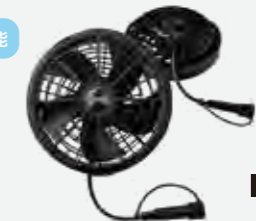
防水

1 COLOR

雨の日や水を扱う仕事場でも!
最大風量 58ℓ/秒

【対応バッテリー】BTSP1

水洗い可能



ブラック

最高レベル
IP68 防塵・防水

※1 水浸などの水の浸入による故障を保障するものではありません。

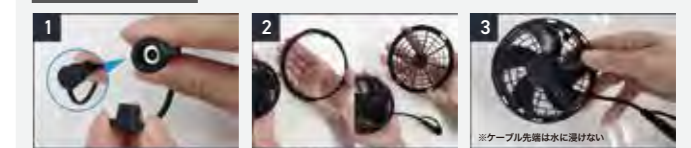
■最大送風能力 ※ファン2個の性能です。

電圧	風量
7.2V	58ℓ/秒
6V	50ℓ/秒
5V	44ℓ/秒
3.3V	30ℓ/秒

取り付け方 ▶プラグをつなぎ、回してしっかり固定



ファンの洗い方 ▶キャップをはめ、ファンを水の中で振り洗い



RD9261
空調服® ケーブル

【対応バッテリー】BTSP1
【対応ファン】 FAN2400SPBB
FAN2200シリーズ



ケーブル

CBC500
空調服® ケーブル
ズボン用

【対応バッテリー】BTSP1
【対応ファン】 FAN2400SPBB
FAN2200シリーズ



CB24311
空調服® ケーブル
防水

【対応バッテリー】BTSP1
【対応ファン】 FA24112K90専用



CB24313
空調服® ケーブル
ズボン用 防水

【対応バッテリー】BTSP1
【対応ファン】 FA24112K90専用



18V ターボシリーズ

BT23212

空調服® バッテリーセット

【対応ファン】FA23112シリーズ専用 ※その他のファンとの互換性はありません

最大電圧 18V



BT23211
空調服® バッテリー
※落下防止ひも付き



CG23411
空調服® 急速AC充電アダプター
【対応バッテリー】BT23211



CA23510
空調服® バッテリーケース
【対応バッテリー】BT23211

BT23211仕様

外寸	高さ128mm / 幅78mm / 厚さ25mm
出力	ターボモード、15V、10V連続モード、10Vゆらぎモード、6V
充電時間	約3時間(CG23411の場合)
定格容量	3250mAh(58.5Wh)
質量	約353g

■9段階の残量表示

LED表示	F	1	2	3	4
出力電圧	※1 18V ターボモード	15V	10V 連続モード	※2 10V ゆらぎモード	6V
FA23112シリーズ使用時 動作時間	※3 約5.1時間	※4 約5.4時間	約8.4時間	約11.2時間	24時間以上

※1 ターボモードとは、18Vで20秒、16Vで4分40秒動作後、12Vへ自動移行するモードです。再度、ターボモードをご使用になる際には25分間のインターバルが必要です。ターボモードをご使用いただくには「6」相当のバッテリー残量が必要です。
 ※2 ゆらぎモードとは、出力電圧10Vと8Vを一定の間隔で自動で切り替え、10V連続モード時にに対しバッテリーの持ち時間を延ばすモードです。
 ※3 ターボモードを1回使用した場合の目安時間です。
 ※4 15Vで1.5時間動作し、その後10Vへ自動移行し3.9時間動作するモードです。

バッテリー

FA23112 シリーズ (2個)

空調服® ワンタッチファン

3 COLORS

圧倒的パワー!!
最大風量 106ℓ/秒

【対応バッテリー】BT23211専用

※その他のバッテリーとの互換性はありません



ブラック
FA23112K90



グレー
FA23112K50



レッド
FA23112R70

■最大送風能力 ※ファン2個の性能です。

電圧	風量
18Vターボモード	106ℓ/秒
15V	90ℓ/秒
10V連続モード	62ℓ/秒
10Vゆらぎモード	50-62ℓ/秒
6V	39ℓ/秒



※水洗い後はしっかり乾かしてから取り付けてください

パーツの取り外し方 ▶パーツを取り外して水洗いが可能



18V使用方法
MOVIE



<https://9229.co.jp/lp/2023-18vdevices>

ワンタッチファン

CB23311

空調服® ケーブル

【対応バッテリー】BT23211専用
【対応ファン】 FA23112シリーズ専用
※その他のバッテリー・ファンとの互換性はありません



CB23313

空調服® ケーブル



ズボン用

【対応バッテリー】BT23211専用
【対応ファン】 FA23112シリーズ専用
※その他のバッテリー・ファンとの互換性はありません



ケーブル

14.4V ターボシリーズ

BT23232

空調服® バッテリーセット

【対応ファン】FA01012シリーズ専用 ※その他のファンとの互換性はありません

最大電圧 14.4V



BT23231
空調服® バッテリー
※落下防止ひも付き



CG23421
空調服® 急速AC充電アダプター
【対応バッテリー】BT23231



CA23530
空調服® バッテリーケース
【対応バッテリー】BT23231

BT23231仕様

外寸	高さ102mm / 幅85mm / 厚さ27mm
出力	ターボモード、11V連続モード、11Vゆらぎモード、8.2V、6V
充電時間	約3時間(CG23421の場合)
定格容量	3250mAh(46.8Wh)
質量	約292g

■9段階の残量表示

LED表示	F	1	2	3	4
出力電圧	※1 14.4V ターボモード	11V 連続モード	※2 11V ゆらぎモード	8.2V	6V
FA23112シリーズ使用時 動作時間	※3 約4.9時間	約4.4時間	約6.8時間	約8.5時間	約17時間

※1 ターボモードとは、14.4Vで5分間動作し、その後10.5V(60ℓ/秒)へ自動移行するモードです。ターボモードをご使用いただくには「6」相当のバッテリー残量が必要です。再度、ターボモードをご使用になる際には30分間のインターバルが必要です。
 ※2 ゆらぎモードとは、出力電圧11Vと8.2Vを一定の間隔で自動で切り替え、11V連続モード時にに対しバッテリーの持ち時間を延ばすモードです。
 ※3 ターボモードを1回使用した場合の目安時間です。

バッテリー

FA01012 シリーズ (2個)

空調服® ワンタッチファン

4 COLORS

軽量かつ高出力!
最大風量 76ℓ/秒

【対応バッテリー】BT23231専用

※その他のバッテリーとの互換性はありません



ブラック
FA01012K90



グレー
FA01012K50



チャコールグレー
FA01012K70



レッド
FA01012R70

■最大送風能力 ※ファン2個の性能です。

電圧	風量
14.4Vターボモード	76ℓ/秒
11V連続モード	62ℓ/秒
11Vゆらぎモード	48.8-62ℓ/秒
8.2V	48.8ℓ/秒
6V	36ℓ/秒

ワンタッチファン

POINT1

薄型・軽量

ブラシレスモーターの採用により、41mmの薄さと、(株)空調服製ファンの中で最も軽い80gを実現しました。(小型ファンを除く)



POINT2

取り付け簡単

ファンリング取り付け時に、はめ込む位置がわかりやすいガイド付き。



POINT3

プラグ抜け抑制

楕円型のプラグ差し込み口のため、着用時にケーブルが回転せず、不用意にプラグが抜けることを防ぎます。



CB23321

空調服® ケーブル

【対応バッテリー】BT23231専用
【対応ファン】 FA01012シリーズ専用
※その他のバッテリー・ファンとの互換性はありません



ケーブル

CB23323

空調服® ケーブル



ズボン用

【対応バッテリー】BT23231専用
【対応ファン】 FA01012シリーズ専用
※その他のバッテリー・ファンとの互換性はありません



保守パーツ

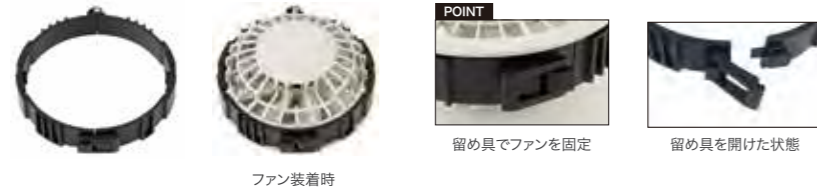
FR11012 7.2V

空調服® ファン ロック式リング

高所作業に最適なリング
留め具を使用してファンを固定し、従来のファンリングより外れにくい！

【対応ファン】FAN2400SPBB
FAN2200シリーズ

【取り付け方】▶凸部、凹部 ●L、またはHの文字



FL11012

空調服® フィルター



■アコーディオン構造の強力フィルターで、10μm以上の粒子を80%以上カットします。
■細かい粉塵環境での使用に最適です。
■フィルターに付着した粉塵を掃除機などで吸い取ることによって繰り返し使えて経済的です。

※FAN2200シリーズで7.2V時
※EK3580, EK4580にはご使用いただけません

FSBSET2

空調服® フィルターセット



■グラスウールや鉄粉などの粉塵が服に入ることを防止します。
■装着後も風量を約82%キープします。
■オプションのフィルターを装着しても全ての異物の流入を完全に防ぐことはできません。
■フィルターは直接、ファンに装着できません。台座と一緒にご使用ください。

※FAN2200シリーズで7.2V時
※EK3580, EK4580にはご使用いただけません

FSB30

空調服® フィルター(30枚入り)



■FSBSET2の替えフィルターです。

FMT500S

空調服® 金属フィルター



■火花のある環境などで、ファン吸気口から火花が服に入るのを防ぎます。(火花の流入を完全に防ぐことはできません)
■メッシュ状の金属フィルターを使用することで装着後も風量を90%程度キープします。

※FAN2200シリーズで7.2V時
※EK3580, EK4580にはご使用いただけません

バッテリー・ファン対応表

	バッテリー	25v BT25211 空調服® バッテリー	7.2v BTSP1 空調服® バッテリー	18Vターボ BT23211 空調服® バッテリー	14.4Vターボ BT23231 空調服® バッテリー
ファン					
25v FA25112 シリーズ 空調服® ワンタッチファン		○	×	×	×
7.2v FAN2400SPBB 空調服® ワンタッチファン		×	○	×	×
7.2v FAN2200 シリーズ 空調服® ワンタッチファン		×	○	×	×
7.2v FA24112K90 空調服® ワンタッチファン 防水		×	○	×	×
18v ターボ FA23112 シリーズ 空調服® ワンタッチファン		×	×	○	×
14.4v ターボ FA01012 シリーズ 空調服® ワンタッチファン		×	×	×	○

USER'S VOICE

空調服。エレファン。は様々な現場でご活用いただいています。
ご愛用いただいているお客様の声をご紹介します。

汗知らずで仕事終わりも快適です

株式会社ハマキョウレックス様 倉庫業・陸運業

導入モデル
EK3731



倉庫内の主通路には送風機が設置されていますが、ピッキングのために棚の奥に入ると風が来ず、熱がこもり蒸し暑いので過酷な環境です。

エレファン。を使用していなかった頃は作業が終わり帰る時にはいつもTシャツが汗でびしょびしょになったり、あせもができたりして不快でした。エレファン。を着始めてからは背中汗をかきづらくなったため仕事終わりのTシャツも濡れておらず快適になりました。汗をかいた肌に風が当たって肌表面の汗も蒸発するので、今まで悩んでいたあせもになりにくくなってとても嬉しいです。

首のダクトがしっかりしているので首や顔に大量に風を感じることができ、今年の夏は汗知らずです。

電動ファン付きウェアは服が大きく膨らむイメージがあり気がかりでしたが、エレファン。は前身頃が膨らまないで、ゲートアソートシステムを使用したピッキング作業の反復横跳びのような動作の邪魔にもなりません。

エレファン®は、首元にダイレクトに風を感じることができます

日本貨物鉄道株式会社様 鉄道運送貨物

導入モデル
EK4531他

暑熱対策のひとつとして、初めて空調服®エレファン®の使用を始めました。下を向いて作業をすることが多いのですが、その姿勢でもしっかり首元に風が当たるのを感じました。
電動ファン付きウェアは膨らむイメージがありましたが、風が首元から抜けるので膨らみを感じず、作業の邪魔に感じることもありませんでした。ポケットも多くて実用的です。
作業者にとってすごく便利なので、これからも使い続けたいです。



腰袋に入れた工具も楽に取り出せて大満足です

株式会社アプト・シンコー様 木材加工・プレカット事業

導入モデル
EK3731他



夏の工場内では非常に気温が高くなるため熱中症になる危険性があり、グッドデザイン賞を受賞していたことからエレファン®の採用を決めました。
腰道具を付けていてもファンに干渉せず、快適な作業性を保てます。
常に首元への風を感じるだけでなく、前身頃も適度な送風によってそれほど膨らまず手元の細やかな作業もスムーズで助かっています。
エレファン®を着始めてから体が楽になりました。一旦着始めるともう手放せません。

ファンが上部にあるので、背もたれにファンが当たりづらくリフト作業に最適です

ファーストウッド株式会社様 製材・木材加工事業

導入モデル
EK3540他



首元から風が抜けるので膨らみが少なく作業の邪魔にならないので電動ファン付きウェアを着ている感覚がなく着心地が良いです。脇のファスナーを開閉することで脇の下へ風が抜けて快適です。ファスナーを閉めることで首元への風量も変わるので状況に応じて調整しています。

エレファン®なしでは過ごせません

株式会社ヤマタネロジワークス様 倉庫業

導入モデル
EK3732他



会社支給のエレファン®を初めて着用し、着用前は「そこまで変わらなそう」「膨らんで作業がやりにくそう」と抵抗がありましたが、固定概念がガラッと変わりました。
特に背中全体だけでなく、首元に抜ける圧倒的な風を感じることができ、前身頃が膨らまないで段ボールを持った時のつっぱり感が全くなく作業は快適そのものです。
ペン挿しなどのポケットも多く、現場作業で非常に重宝しました。



エレファン®こそ、探し続けていた電動ファン付きウェアです

ピオニエス株式会社 様 農業

導入モデル EK3731

腰にファンのついているタイプと比べ、かがんだ際にファンが作業の邪魔にならないだけでなく、裾ゴムがしっかりしているのでずり上がりもなくストレスを感じさせない作りで大満足です。思った以上に首元に風がくるため、帽子をかぶることで、風が顔や頭に回って熱中症対策になっていると感じます。前身頃に程よい風が送られるため、膨らみづらく手元の作業に支障がない上に、お腹が痛くなりにくいといったところも気に入って手放せません。

腰に付けた道具を簡単に取り出せて便利

山名造園株式会社 様 造園業

導入モデル EK3540他

木の上での剪定作業は体の動きにも制約が出ます。ファンが腰にある電動ファン付きウェアでは、腰に付けたチェーンソーやノコギリなどの道具を取り出す際にファンに当たっていました。エレファン®は背中上部にファンがあり、道具を取り出す際に気を遣わないため作業に集中できるようになりました。ポリエステル製の服にもかかわらず、生地が厚く木にひっかけても破れない強さもお気に入りです。



腰負担軽減用の「マッスルスーツ Every」には「エレファン®」で決まり

日本物産株式会社 様 倉庫業

導入モデル EK3731

社内での倉庫作業の際、(株)イノフィス製腰負担軽減対策「マッスルスーツ」を使用しています。夏場の倉庫は蒸し暑く、ファンの位置が腰辺りにある電動ファン付きウェアを使用していましたが、ファンが当たり同時に使えませんでした。しかし、「エレファン®」なら同時に使えて最高の組み合わせ。夏は「エレファン®」なしでは過ごせません。

ロードカッターの取り扱いもラクラク

株式会社 SKY 様 土木工事業

導入モデル EK3731他

道路のアスファルトに切れ目を入れる「ロードカッター」の腰部にある操作パイプにファンが当たらないので、ファンの接触を気にすることなく仕事に集中できました。

また、コンクリート切断の現場は太陽の照り返しが非常に強く熱中症のリスクが高いため、エレファン®の首元への大量な風に満足しています。



カラダをねじったり・かがんだりする作業でも突っ張りがなく快適

名久井林業 様 林業

導入モデル EK4531他

一度入山すると作業が終わるまで下山できない環境のため暑い日は過酷ですが、エレファン®を着用するようになって、首元からの風がとても心地いいです。

山の中は「やぶ蚊」が多く、毎年蚊に悩まされますが、エレファン®は首元と顔に風を感じることで蚊に悩まされなくなりました。



機械からの排熱で蒸し暑い空間でも涼しく作業が快適です

アイティエムコーポレーション株式会社 様 加工業

導入モデル EK3735

板金加工機械が設置されている環境で作業をしています。スポットクーラーなどで対策をしていましたが、熱がこもる場所があったり、動きながら作業することも多いので、エレファン®の購入を決めました。外国人技術実習生の受け入れも多く、彼らの為にも働く環境を整備しなければと思ったのも購入の決め手です。エレファン®は、特に首元への風が心地よく、作業中も快適に過ごせます。スポットクーラーから離れても暑さで苦しくなることがなくなり、動き回る作業もとても楽になりました。猛暑でも熱中症になることなく、この夏を無事に乗り切ることができました。

今までより汗をかきにくくなって作業が楽になりました

山越農園 様 農業

導入モデル EK4531

収穫期の農園内は非常に暑く、エレファン®の購入に至りました。首元から顔周りに送風しているために、蚊にくわれにくくなりました。

腰に道具入れを付けて作業しますが、ファンが上部にあるので邪魔になりません。また、前身頃が思ったよりも膨らまないで手元の作業も支障なく快適です。



どんな体勢になっても首元に風が直接当たりました

JA 松任農機センター 様 整備業

導入モデル EK3735

夏の間は窓や出入り口を全開にして何とか過ごしていましたが、今年の夏はこれまでにない暑さのため、初めてファン付きウェアの導入を決めました。主に農耕機のメンテナンス作業で使用しており、汚れたり工具を使う現場ですが、エレファン®は耐久性が高く丈夫なので安心して使えます。屈む姿勢が多い作業でも、どんな姿勢になっても首元に風が直接当たり心地よく仕事ができます。今年の熱中症対策に大活躍してくれた頼もしいアイテムです。

